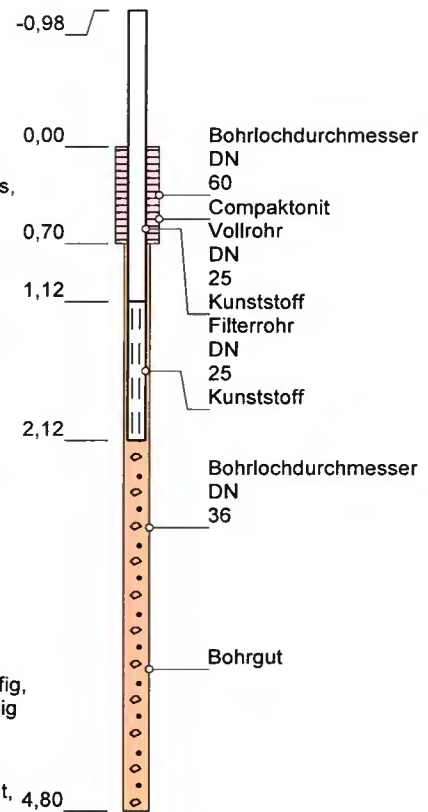
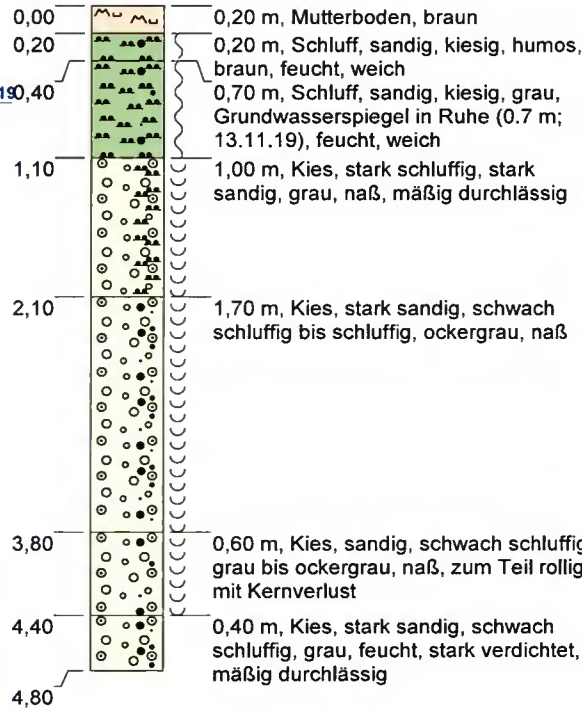
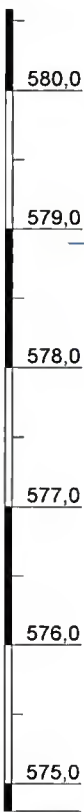


# S1/19


GOK = 579,60 müNN

müNN



Höhenmaßstab: 1:50 / Horizontalmaßstab: 1:10

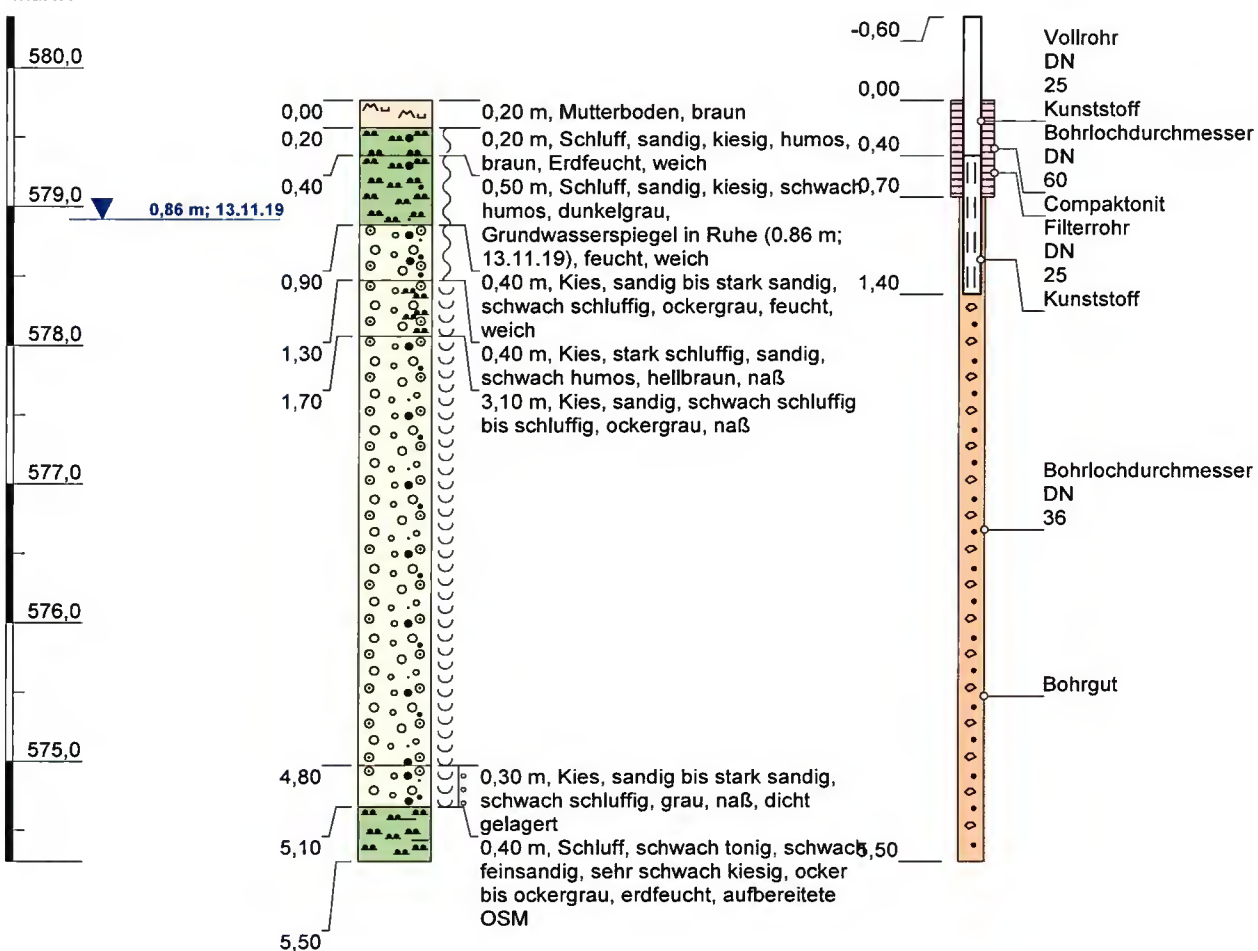
Blatt 1 von 1

<b>Projekt:</b> WV Lauben - Wasserschutzgebiet		<b>GeoUmweltTeam</b> Wiesenstraße 18 87616 Marktoberdorf  Tel.: 08342 / 96 39 - 0 office@geoumweltteam.de
<b>Bohrung:</b> Sondierung S1/19		
<b>Auftraggeber:</b> Gemeinde Lauben	<b>Anlage:</b> 3.1.1	
<b>Bohrfirma:</b> GeoUmweltTeam GmbH	<b>Bearbeiter:</b> Tauchmann	
<b>Endteufe:</b> 4,80	<b>Zeichner:</b> Gayer	
<b>Bohrzeitraum:</b> 11.11.2019 - 13.11.2019	<b>erstellt:</b> 14.11.2019	

# S2/19

GOK = 579,77 müNN

müNN



Höhenmaßstab: 1:50 / Horizontalmaßstab: 1:10

Blatt 1 von 1

<b>Projekt:</b>	WV Lauben - Wasserschutzgebiet		
<b>Bohrung:</b>	Sondierung S2/19		
<b>Auftraggeber:</b>	Gemeinde Lauben	<b>Anlage:</b>	3.1.2
<b>Bohrfirma:</b>	GeoUmweltTeam GmbH	<b>Bearbeiter:</b>	Tauchmann
<b>Endteufe:</b>	5,50	<b>Zeichner:</b>	Gayer
<b>Bohrzeitraum:</b>	11.11.2019 - 13.11.2019	<b>erstellt:</b>	14.11.2019

**GeoUmweltTeam**  
 Wiesenstraße 18  
 87616 Marktobendorf

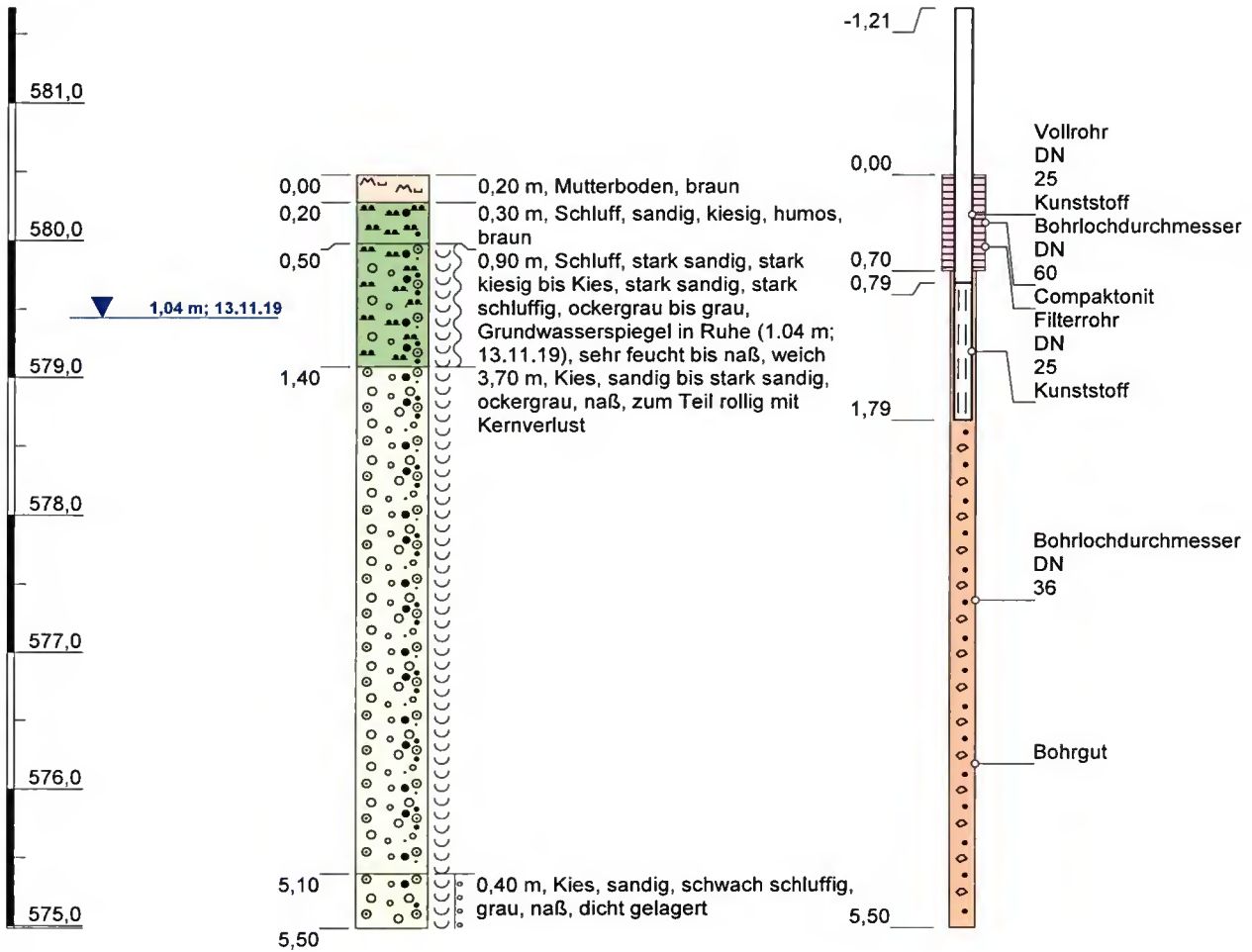


Tel.: 08342 / 96 39 - 0  
 office@geoumweltteam.de

# S3/19


GOK = 580,48 müNN

müNN



Höhenmaßstab: 1:50 / Horizontalmaßstab: 1:10

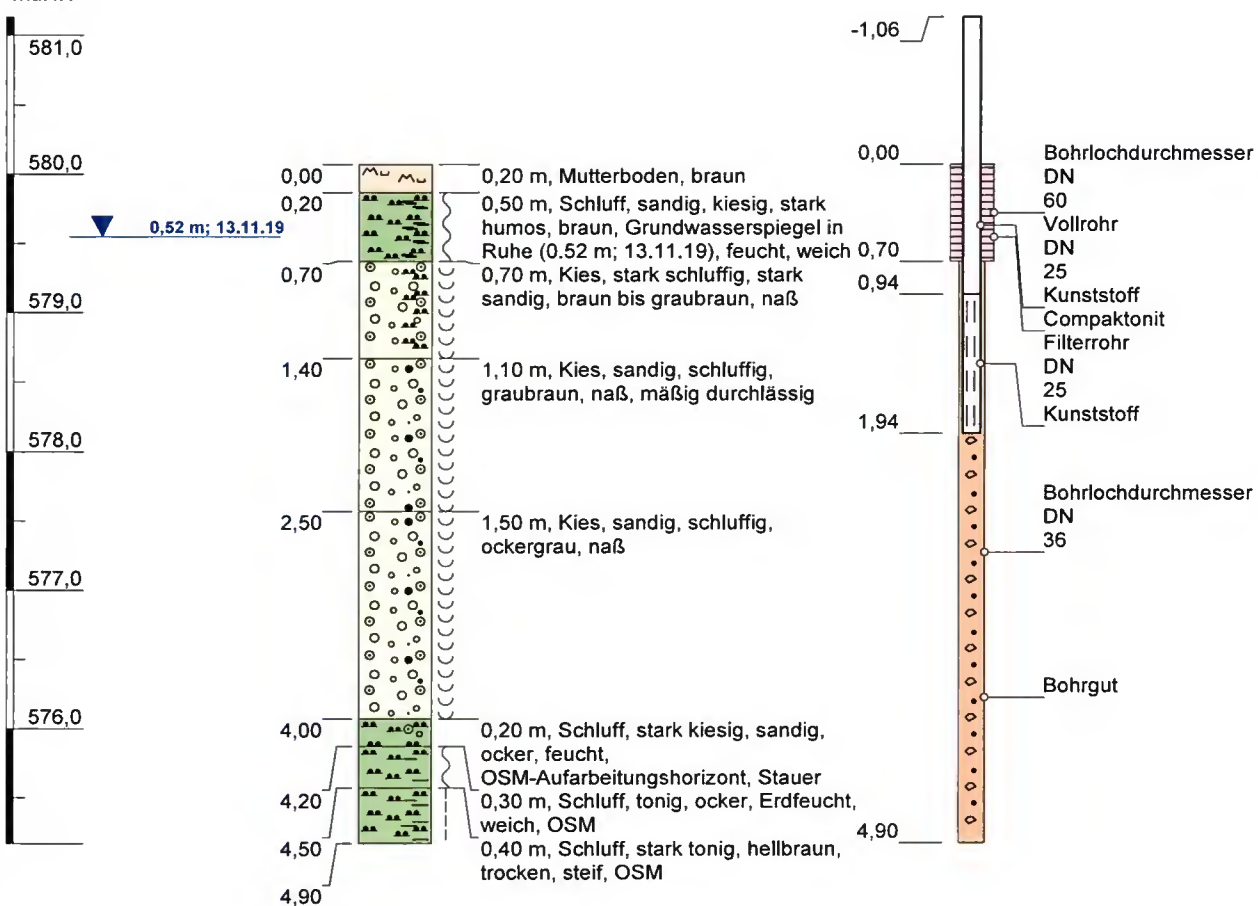
Blatt 1 von 1

<b>Projekt:</b> WV Lauben - Wasserschutzgebiet		<b>GeoUmweltTeam</b> Wiesenstraße 18 87616 Marktoberdorf  Tel.: 08342 / 96 39 - 0 office@geoumweltteam.de
<b>Bohrung:</b> Sondierung S3/19		
<b>Auftraggeber:</b> Gemeinde Lauben	<b>Anlage:</b> 3.1.3	
<b>Bohrfirma:</b> GeoUmweltTeam GmbH	<b>Bearbeiter:</b> Tauchmann	
<b>Endteufe:</b> 5,50	<b>Zeichner:</b> Gayer	
<b>Bohrzeitraum:</b> 11.11.2019 - 13.11.2019	<b>erstellt:</b> 14.11.2019	

# S4/19


GOK = 580,07 müNN

müNN



Höhenmaßstab: 1:50 / Horizontalmaßstab: 1:10

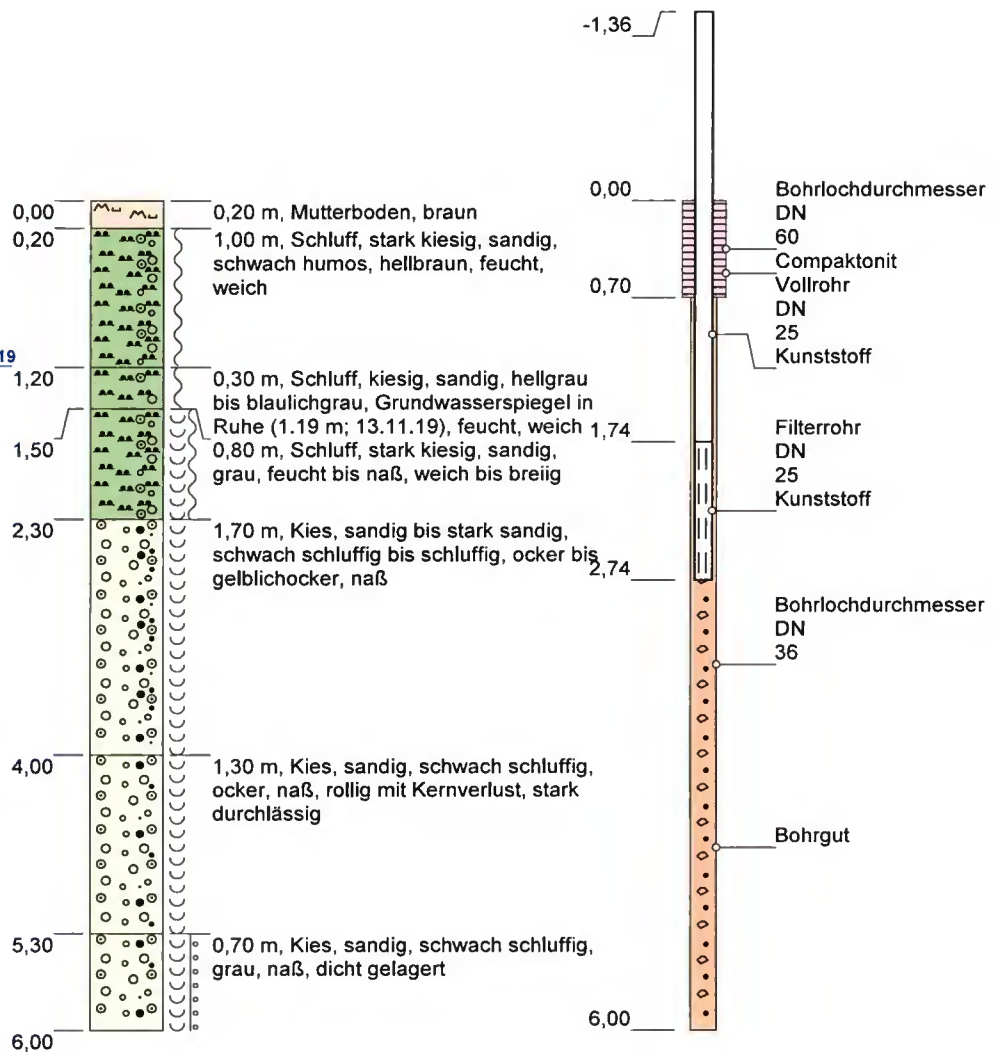
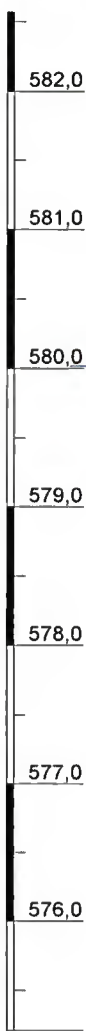
Blatt 1 von 1

<b>Projekt: WV Lauben - Wasserschutzgebiet</b>		<b>GeoUmweltTeam</b> Wiesenstraße 18 87616 Marktoberdorf  Tel.: 08342 / 96 39 - 0 office@geoumweltteam.de
<b>Bohrung: Sondierung S4/19</b>		
Auftraggeber: Gemeinde Lauben	Anlage: 3.1.4	
Bohrfirma: GeoUmweltTeam GmbH	Bearbeiter: Tauchmann	
Endteufe: 4,90	Zeichner: Gayer	
Bohrzeitraum: 11.11.2019 - 13.11.2019	erstellt: 14.11.2019	

# S5/19


GOK = 581,21 müNN

müNN



Höhenmaßstab: 1:50 / Horizontalmaßstab: 1:10

Blatt 1 von 1

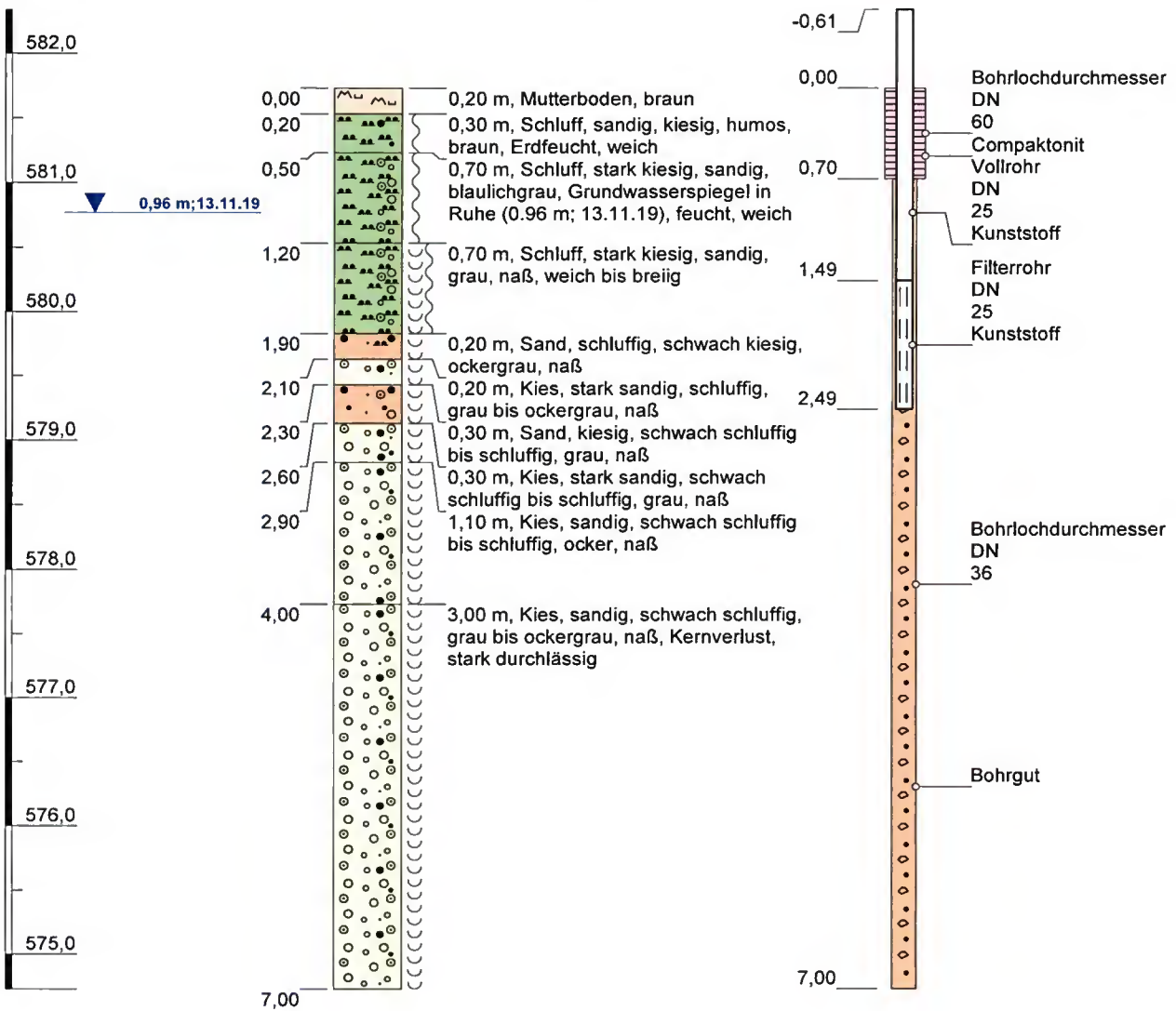
<b>Projekt:</b> WV Lauben - Wasserschutzgebiet		<b>GeoUmweltTeam</b> Wiesenstraße 18 87616 Marktobendorf  Tel.: 08342 / 96 39 - 0 office@geoumweltteam.de
<b>Bohrung:</b> Sondierung S5/19		
<b>Auftraggeber:</b> Gemeinde Lauben	<b>Anlage:</b> 3.1.5	
<b>Bohrfirma:</b> GeoUmweltTeam GmbH	<b>Bearbeiter:</b> Tauchmann	
<b>Endteufe:</b> 6,00	<b>Zeichner:</b> Gayer	
<b>Bohrzeitraum:</b> 11.11.2019 - 13.11.2019	<b>erstellt:</b> 14.11.2019	



# S6/19


GOK = 581,73 müNN

müNN



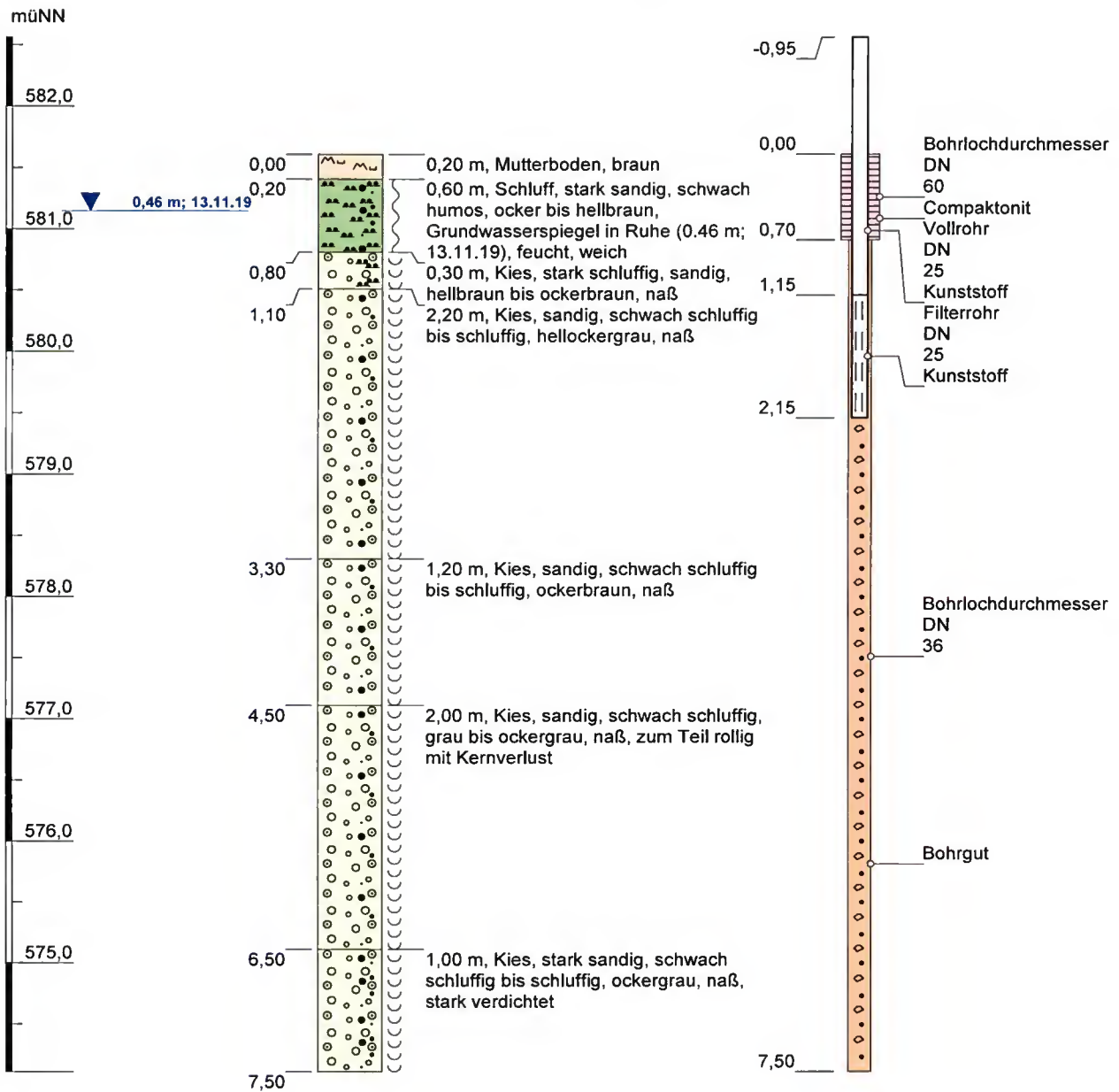
Höhenmaßstab: 1:50 / Horizontalmaßstab: 1:10

Blatt 1 von 1

<b>Projekt:</b> WV Lauben - Wasserschutzgebiet		<b>GeoUmweltTeam</b> Wiesenstraße 18 87616 Marktoberdorf  Tel.: 08342 / 96 39 - 0 office@geoumweltteam.de
<b>Bohrung:</b> Sondierung S6/19		
<b>Auftraggeber:</b> Gemeinde Lauben	<b>Anlage:</b> 3.1.6	
<b>Bohrfirma:</b> GeoUmweltTeam GmbH	<b>Bearbeiter:</b> Tauchmann	
<b>Endteufe:</b> 7,00	<b>Zeichner:</b> Gayer	
<b>Bohrzeitraum:</b> 11.11.2019 - 13.11.2019	<b>erstellt:</b> 14.11.2019	


# S7/19

GOK = 581,61 müNN



Höhenmaßstab: 1:50 / Horizontalmaßstab: 1:10

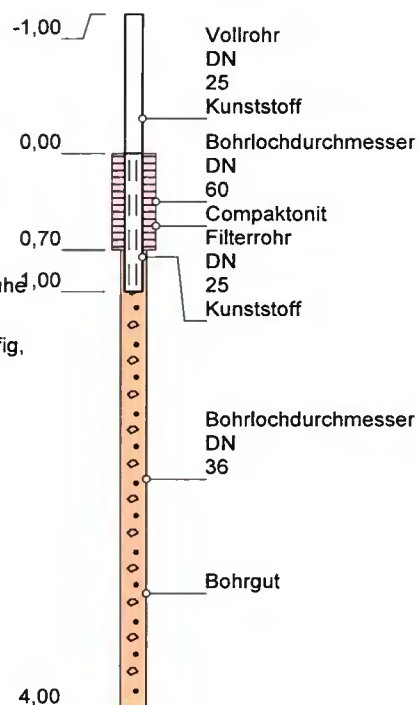
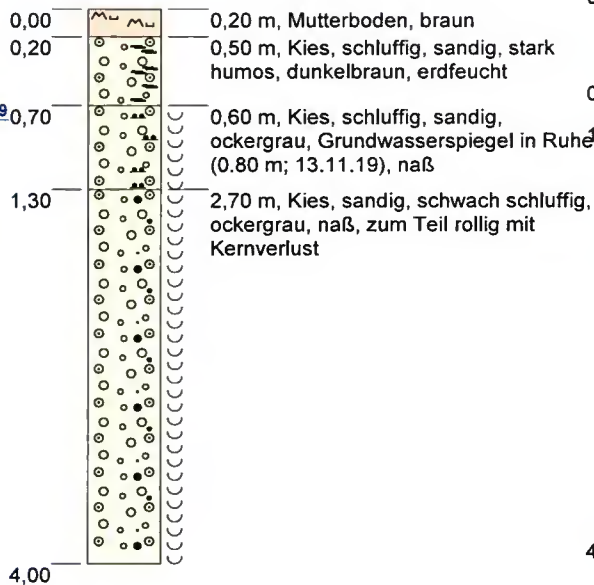
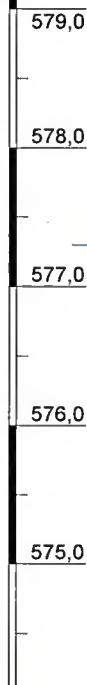
Blatt 1 von 1

<b>Projekt:</b> WV Lauben - Wasserschutzgebiet		<b>GeoUmweltTeam</b> Wiesenstraße 18 87616 Marktobendorf  Tel.: 08342 / 96 39 - 0 office@geoumweltteam.de
<b>Bohrung:</b> Sondierung S7/19		
<b>Auftraggeber:</b> Gemeinde Lauben	<b>Anlage:</b> 3.1.7	
<b>Bohrfirma:</b> GeoUmweltTeam GmbH	<b>Bearbeiter:</b> Tauchmann	
<b>Endteufe:</b> 7,50	<b>Zeichner:</b> Gayer	
<b>Bohrzeitraum:</b> 11.11.2019 - 13.11.2019	<b>erstellt:</b> 14.11.2019	

# S8/19

GOK = 578,10 müNN

müNN



Höhenmaßstab: 1:50 / Horizontalmaßstab: 1:10

Blatt 1 von 1

<b>Projekt:</b> WV Lauben - Wasserschutzgebiet	
<b>Bohrung:</b> Sondierung S8/19	
<b>Auftraggeber:</b> Gemeinde Lauben	<b>Anlage:</b> 3.1.8
<b>Bohrfirma:</b> GeoUmweltTeam GmbH	<b>Bearbeiter:</b> Tauchmann
<b>Endteufe:</b> 4,00	<b>Zeichner:</b> Gayer
<b>Bohrzeitraum:</b> 11.11.2019 - 13.11.2019	<b>erstellt:</b> 14.11.2019

**GeoUmweltTeam**  
 Wiesenstraße 18  
 87616 Marktoberdorf



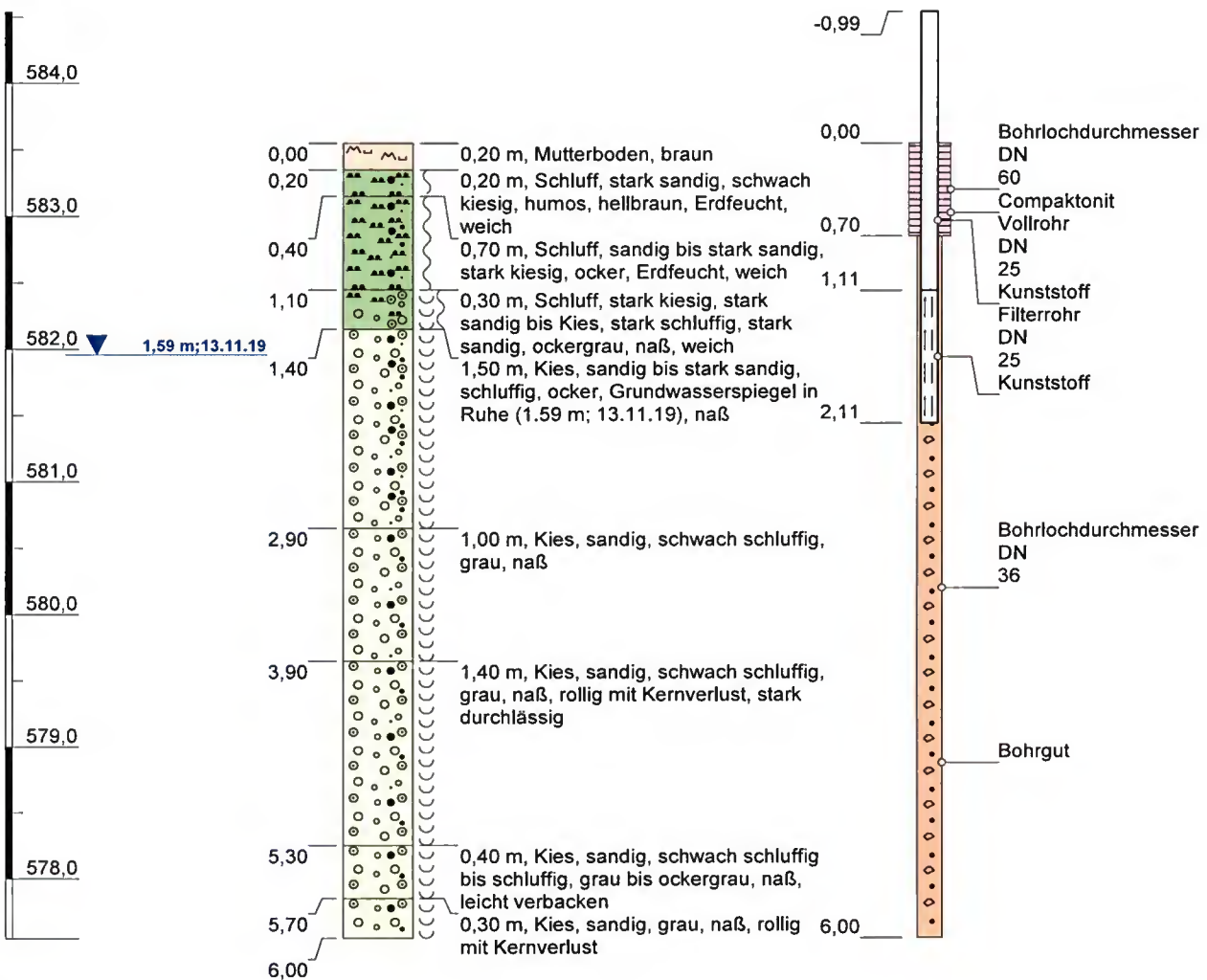
Tel.: 08342 / 96 39 - 0  
 office@geoumweltteam.de



# S9/19

GOK = 583,55 müNN

müNN



Höhenmaßstab: 1:50 / Horizontalmaßstab: 1:10

Blatt 1 von 1

<b>Projekt:</b> WV Lauben - Wasserschutzgebiet	
<b>Bohrung:</b> Sondierung S9/19	
<b>Auftraggeber:</b> Gemeinde Lauben	<b>Anlage:</b> 3.1.9
<b>Bohrfirma:</b> GeoUmweltTeam GmbH	<b>Bearbeiter:</b> Tauchmann
<b>Endteufe:</b> 6,00	<b>Zeichner:</b> Gayer
<b>Bohrzeitraum:</b> 11.11.2019 - 13.11.2019	<b>erstellt:</b> 14.11.2019

**GeoUmweltTeam**  
Wiesenstraße 18  
87616 Marktberdorf

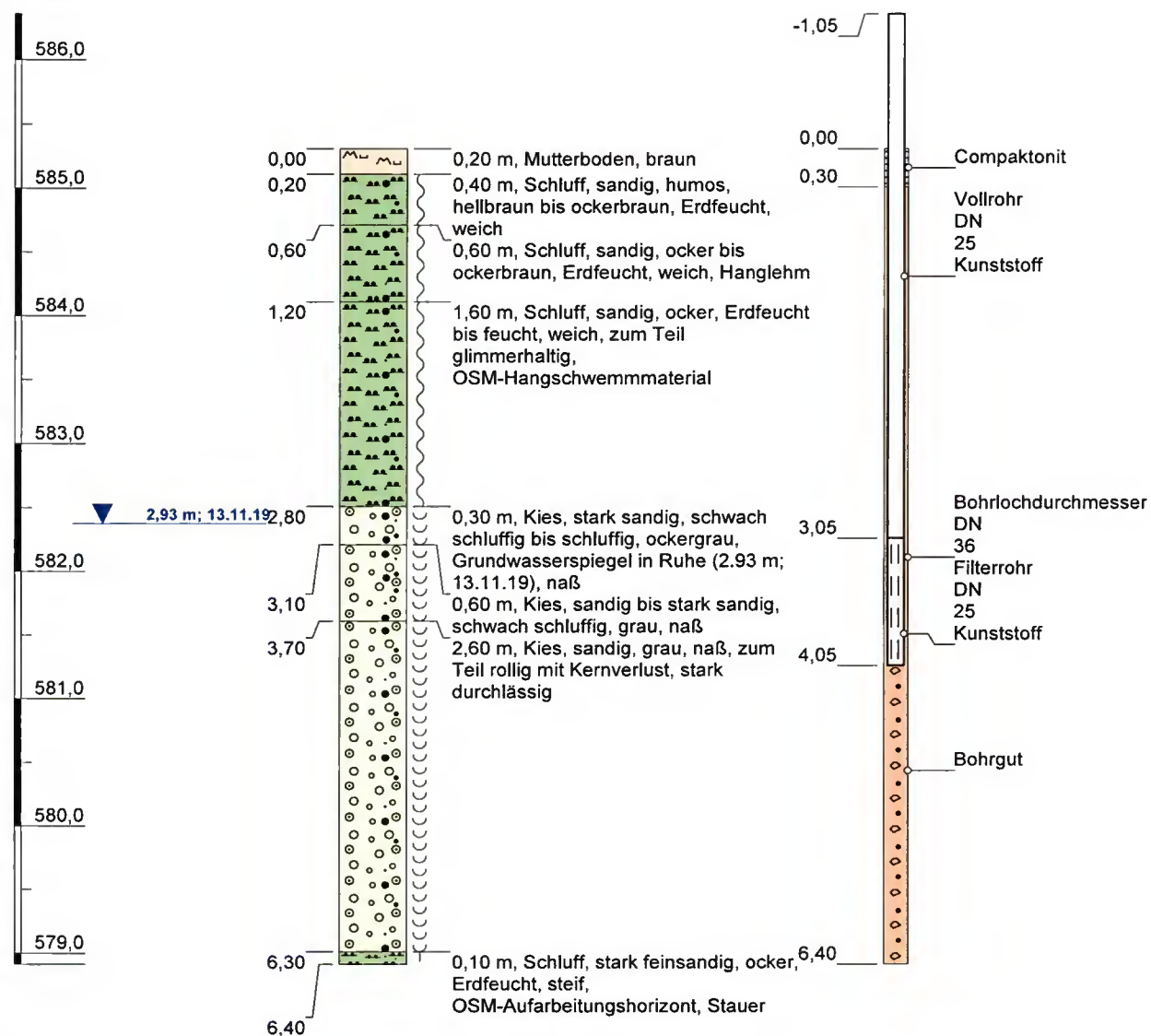


Tel.: 08342 / 96 39 - 0  
office@geoumweltteam.de

# S10/19

GOK = 585,31 müNN

müNN



Höhenmaßstab: 1:50 / Horizontalmaßstab: 1:10

Blatt 1 von 1

Projekt: WV Lauben - Wasserschutzgebiet

Bohrung: Sondierung S10/19

Auftraggeber: Gemeinde Lauben

Anlage: 3.1.10

Bohrfirma: GeoUmweltTeam GmbH

Bearbeiter: Tauchmann

Endteufe: 6,40

Zeichner: Gayer

Bohrzeitraum: 11.11.2019 - 13.11.2019

erstellt: 14.11.2019

GeoUmweltTeam  
Wiesenstraße 18  
87616 Marktoberdorf

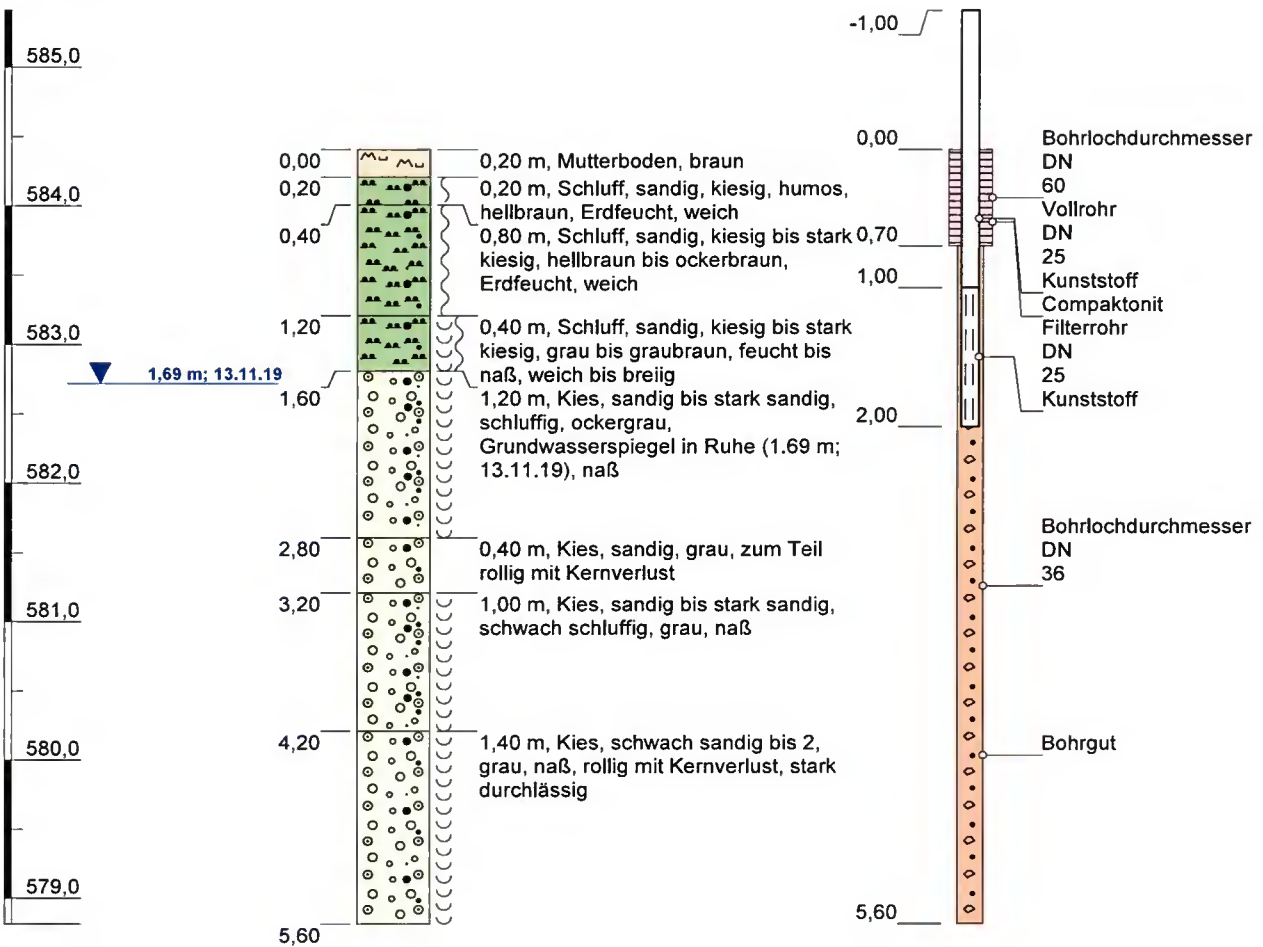


Tel.: 08342 / 96 39 - 0  
office@geoumweltteam.de

# S11/19


GOK = 584,41 müNN

müNN



Höhenmaßstab: 1:50 / Horizontalmaßstab: 1:10

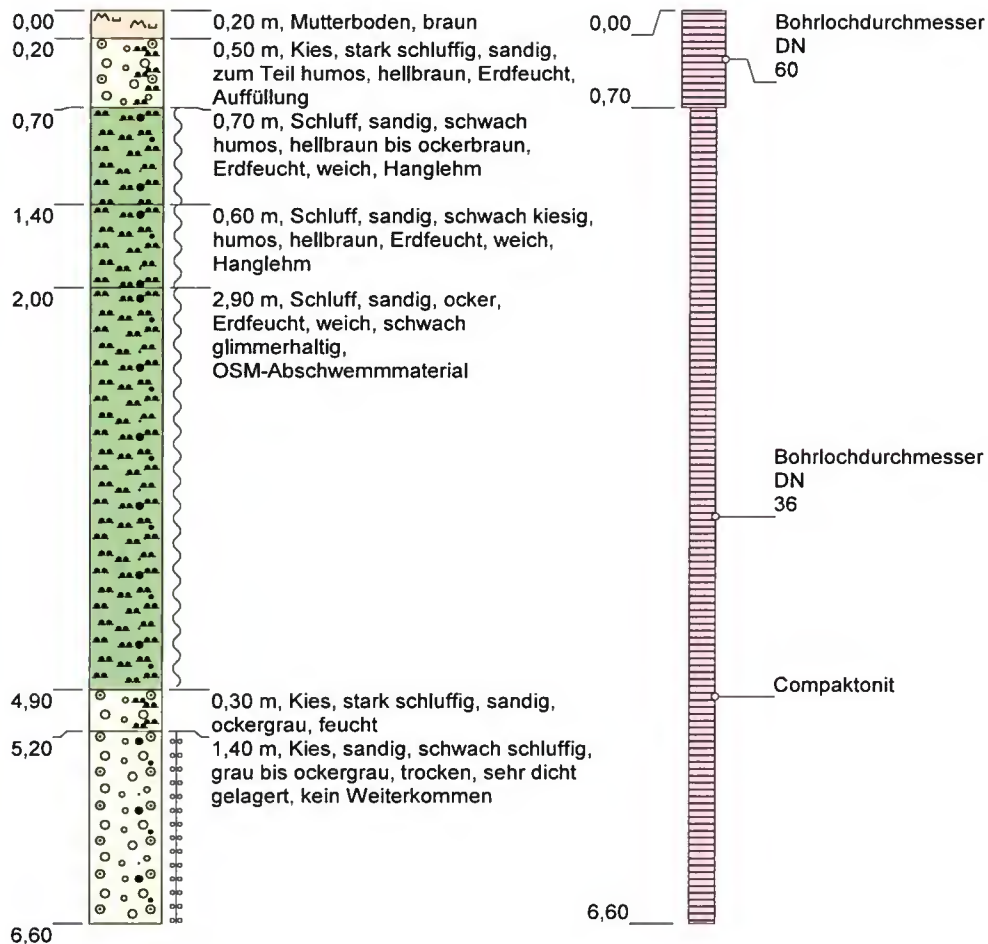
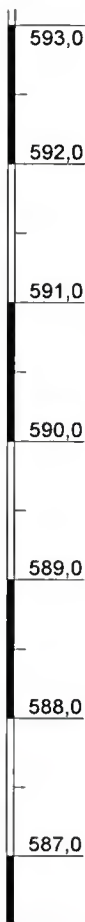
Blatt 1 von 1

<b>Projekt:</b> WV Lauben - Wasserschutzgebiet		<b>GeoUmweltTeam</b> Wiesenstraße 18 87616 Marktobderdorf  Tel.: 08342 / 96 39 - 0 office@geoumweltteam.de
<b>Bohrung:</b> Sondierung S11/19		
<b>Auftraggeber:</b> Gemeinde Lauben	<b>Anlage:</b> 3.1.11	
<b>Bohrfirma:</b> GeoUmweltTeam GmbH	<b>Bearbeiter:</b> Tauchmann	
<b>Endteufe:</b> 5,60	<b>Zeichner:</b> Gayer	
<b>Bohrzeitraum:</b> 11.11.2019 - 13.11.2019	<b>erstellt:</b> 14.11.2019	

# S12/19

GOK = 593,11 müNN

müNN



Höhenmaßstab: 1:50 / Horizontalmaßstab: 1:10

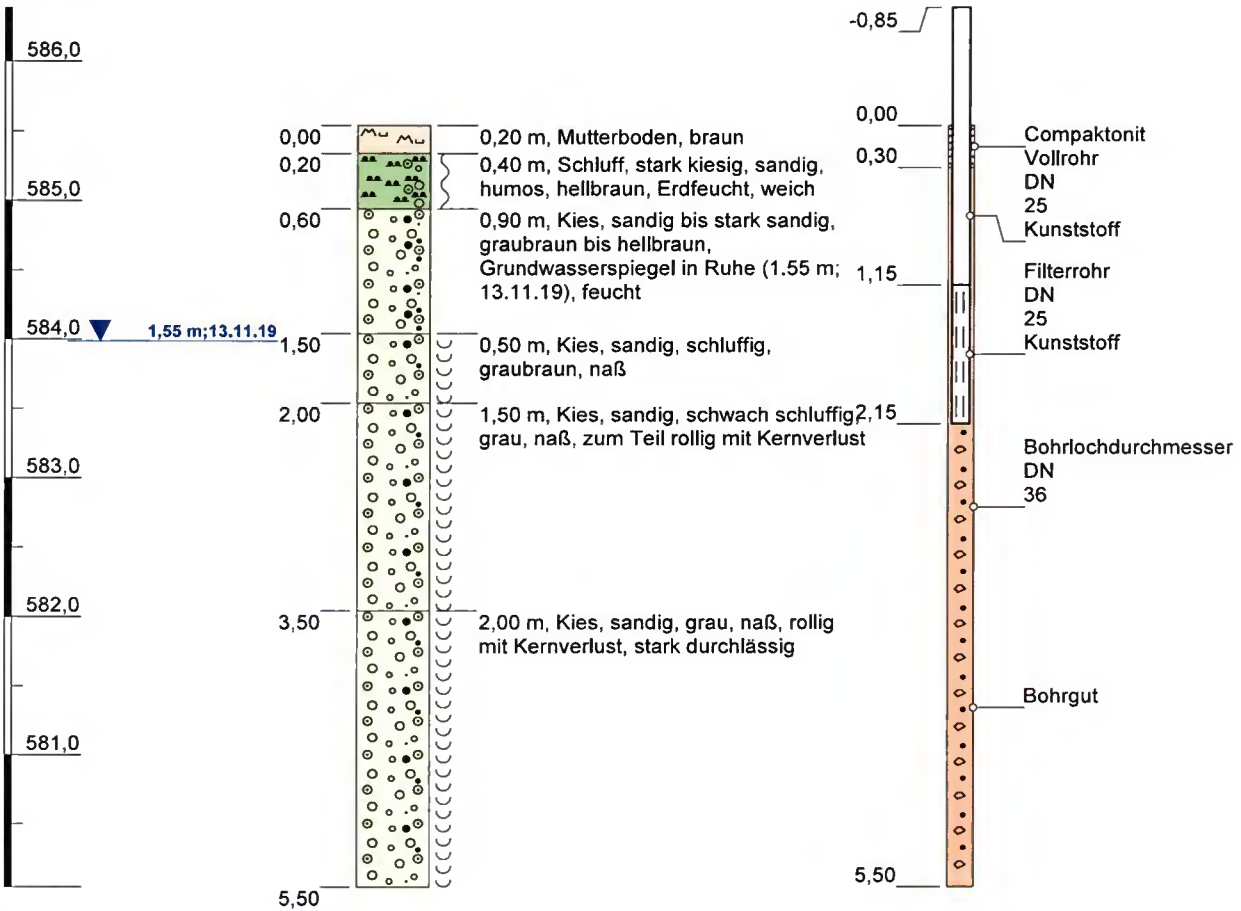
Blatt 1 von 1

<b>Projekt: WV Lauben - Wasserschutzgebiet</b>		<b>GeoUmweltTeam</b> Wiesenstraße 18 87616 Marktoberdorf  Tel.: 08342 / 96 39 - 0 office@geoumweltteam.de
<b>Bohrung: Sondierung S12/19</b>		
<b>Auftraggeber: Gemeinde Lauben</b>	<b>Anlage: 3.1.12</b>	
<b>Bohrfirma: GeoUmweltTeam GmbH</b>	<b>Bearbeiter: Tauchmann</b>	
<b>Endteufe: 6,00</b>	<b>Zeichner: Gayer</b>	
<b>Bohrzeitraum: 11.11.2019 - 13.11.2019</b>	<b>erstellt: 14.11.2019</b>	

# S13/19


GOK = 585,54 müNN

müNN



Höhenmaßstab: 1:50 / Horizontalmaßstab: 1:10

Blatt 1 von 1

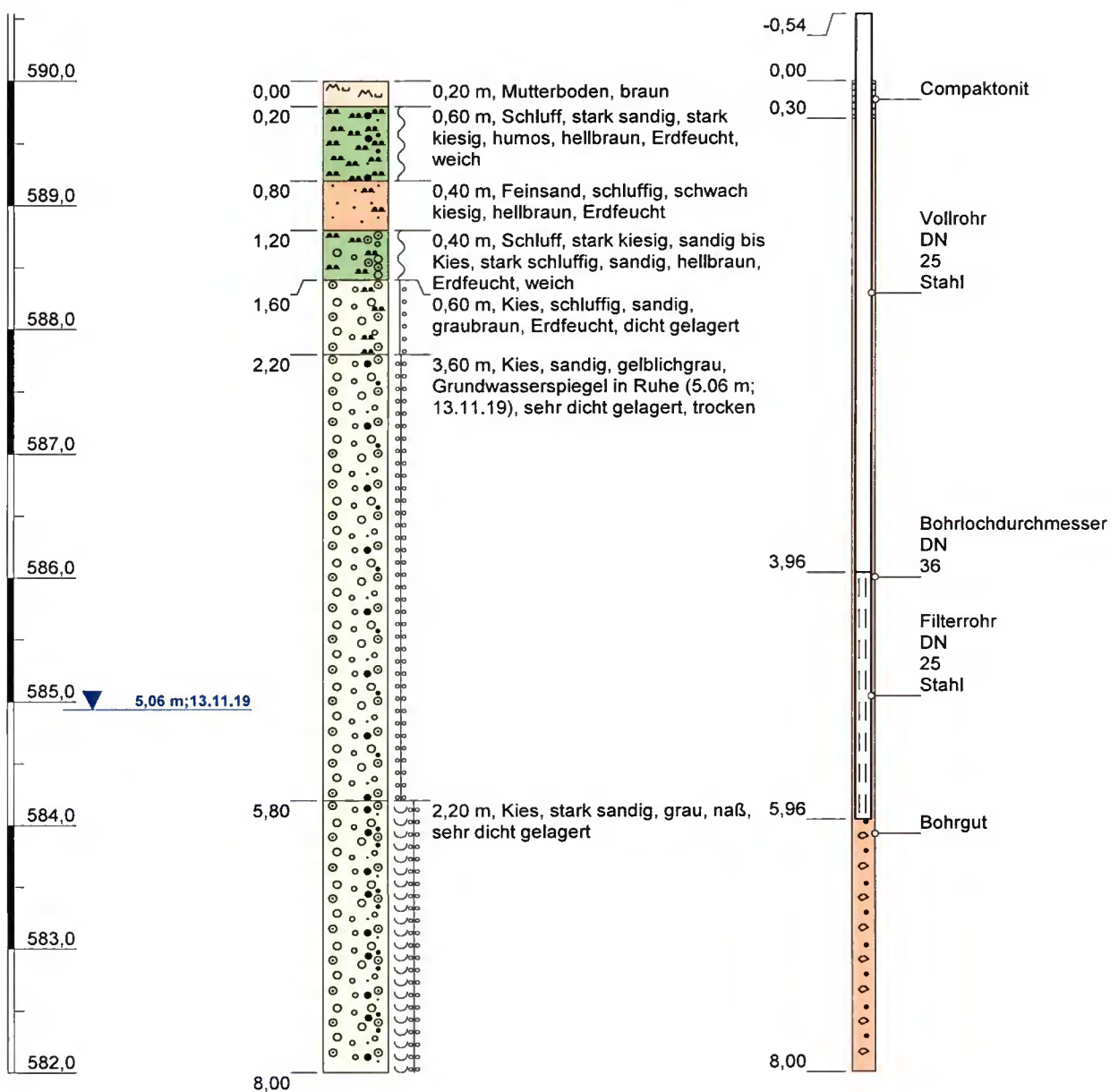
<b>Projekt: WV Lauben - Wasserschutzgebiet</b>		<b>GeoUmweltTeam</b> Wiesenstraße 18 87616 Marktoberdorf  Tel.: 08342 / 96 39 - 0 office@geoumweltteam.de
<b>Bohrung: Sondierung S13/19</b>		
Auftraggeber: Gemeinde Lauben	<b>Anlage: 3.1.13</b>	
Bohrfirma: GeoUmweltTeam GmbH	Bearbeiter: Tauchmann	
Endteufe: 5,50	Zeichner: Gayer	
Bohrzeitraum: 11.11.2019 - 13.11.2019	erstellt: 14.11.2019	



# S14/19

GOK = 590,00 müNN

müNN



Höhenmaßstab: 1:50 / Horizontalmaßstab: 1:10

Blatt 1 von 1

<b>Projekt:</b> WV Lauben - Wasserschutzgebiet	
<b>Bohrung:</b> Sondierung S14/19	
<b>Auftraggeber:</b> Gemeinde Lauben	<b>Anlage:</b> 3.1.14
<b>Bohrfirma:</b> GeoUmweltTeam GmbH	<b>Bearbeiter:</b> Tauchmann
<b>Endteufe:</b> 8,00	<b>Zeichner:</b> Gayer
<b>Bohrzeitraum:</b> 11.11.2019 - 13.11.2019	<b>erstellt:</b> 14.11.2019

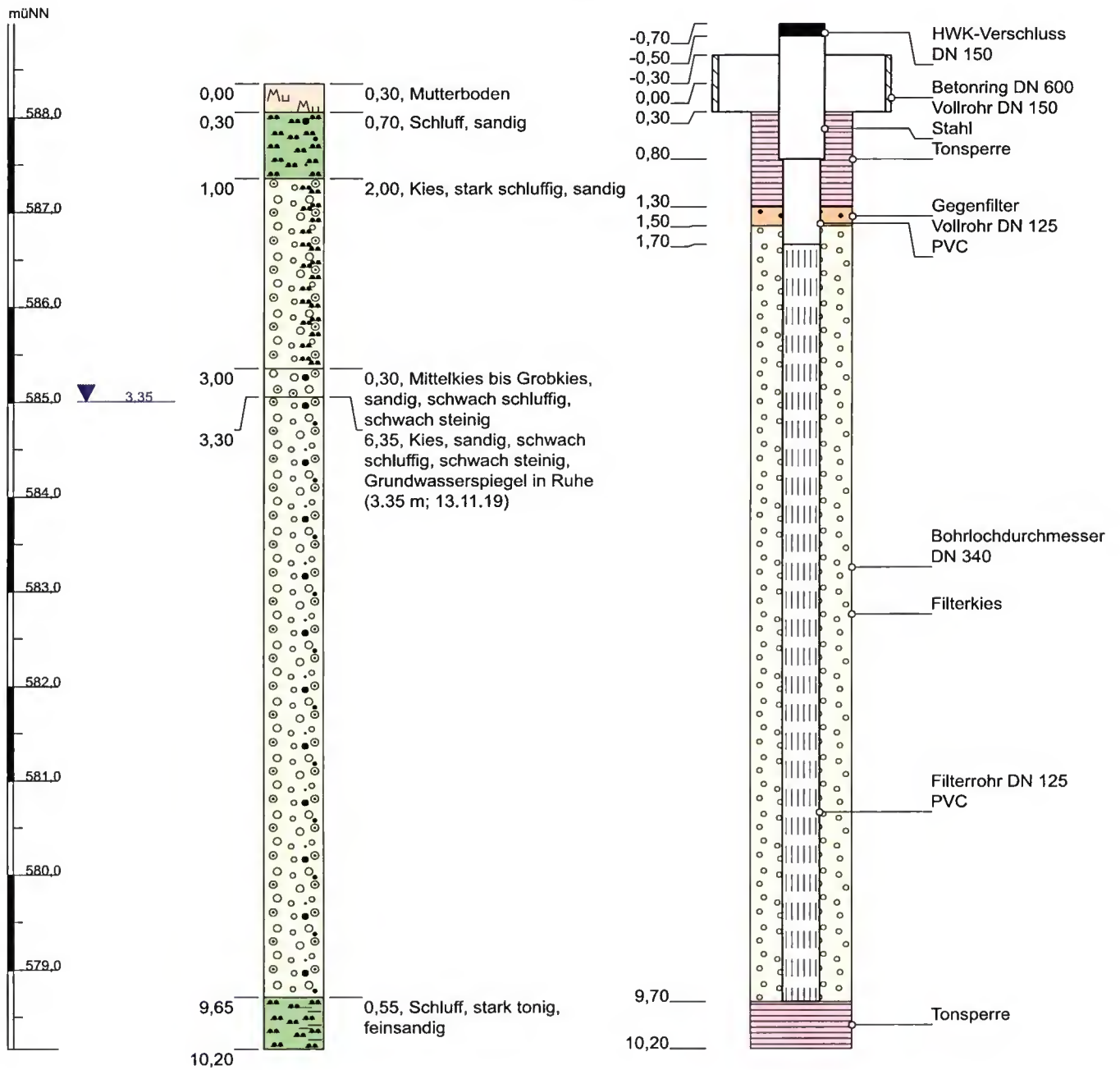
**GeoUmweltTeam**  
Wiesenstraße 18  
87616 Marktoberdorf



Tel.: 08342 / 96 39 - 0  
office@geoumweltteam.de

# GWM1/13

GOK = 588,36 müNN



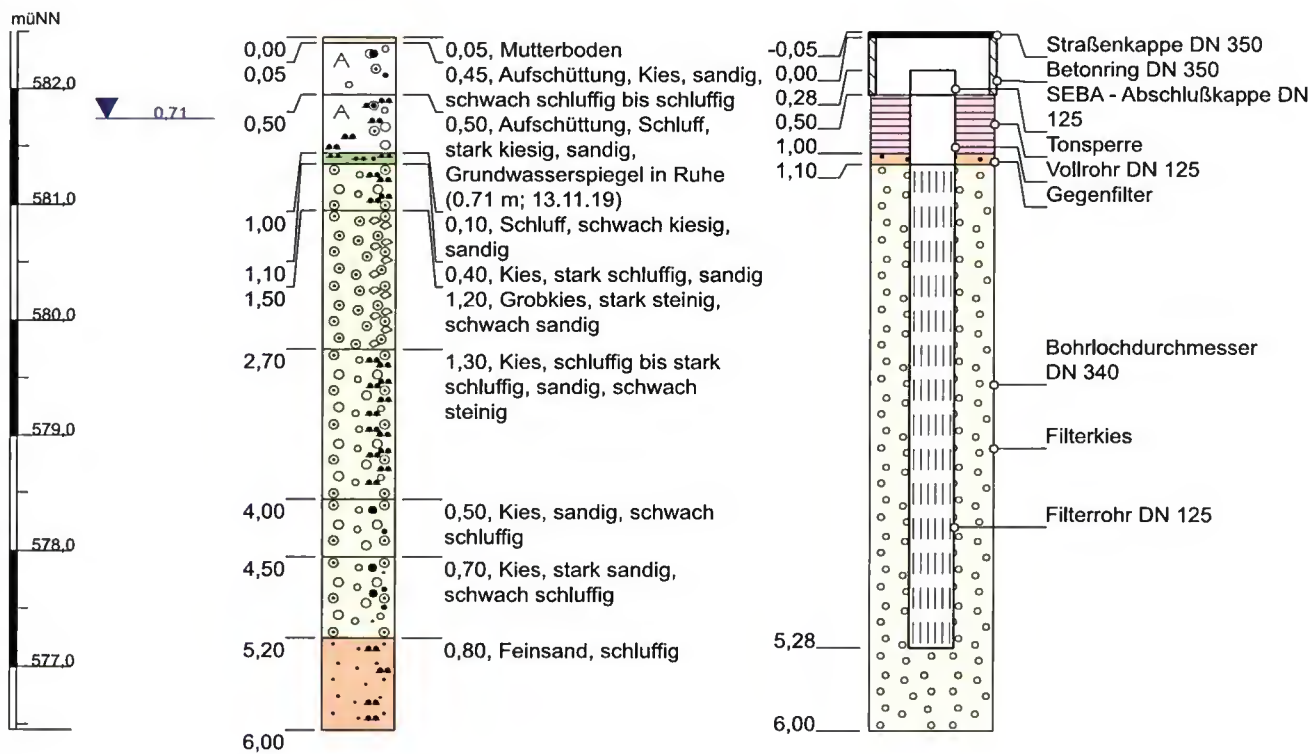
Höhenmaßstab: 1:60 / Horizontalmaßstab: 1:20

Blatt 1 von 1

<b>Projekt: WV Lauben - Wasserschutzgebiet</b>		<p><b>GeoUmweltTeam</b>                  Wiesenstraße 18                  87616 Marktoberdorf</p> Tel.: 08342 / 96 39 - 0 office@geoumweltteam.de
<b>Bohrung: GWM1/13</b>		
Auftraggeber: Gemeinde Lauben	Anlage: 3.2.1	
Bohrfirma: JoanniKling GmbH	Bearbeiter: Tauchmann	
Endteufe: 10,20 m	Zeichner: Schechinger	
Bohrzeitraum:	erstellt: 22.06.2020	

# GWM2/13

GOK = 582,45 müNN



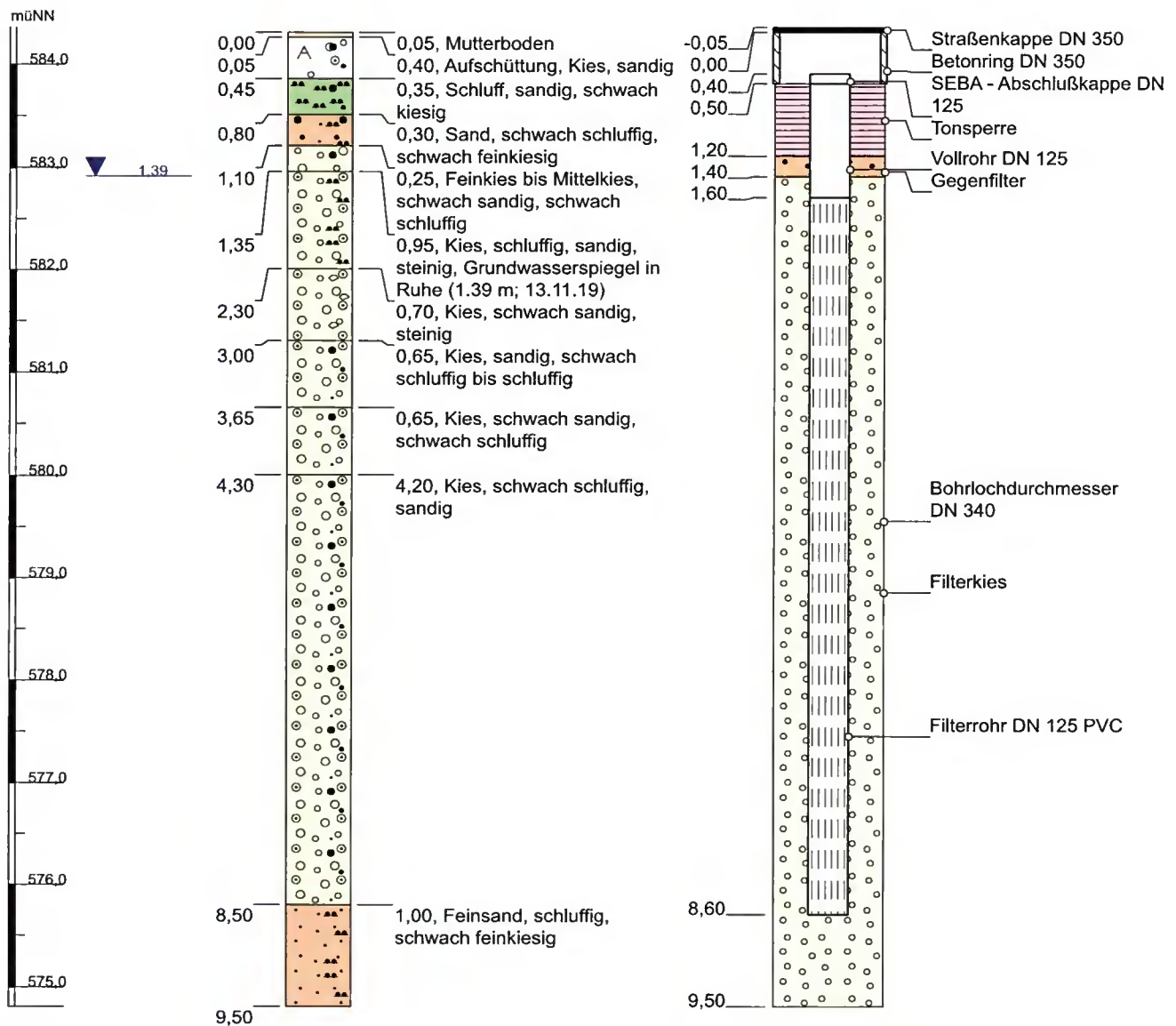
Höhenmaßstab: 1:60 / Horizontalmaßstab: 1:20

Blatt 1 von 1

<b>Projekt:</b> WV Lauben		<b>GeoUmweltTeam</b> Wiesenstraße 18 87616 Marktoberdorf  Tel.: 08342 / 96 39 - 0 office@geoumweltteam.de
<b>Bohrung:</b> GWM2/13		
<b>Auftraggeber:</b> Gemeinde Lauben	<b>Anlage:</b> 3.2.2	
<b>Bohrfirma:</b> JoanniKling GmbH	<b>Bearbeiter:</b> Tauchmann	
<b>Endteufe:</b> 6,00 m	<b>Zeichner:</b> Schechinger	
<b>Bohrzeitraum:</b>	<b>erstellt:</b> 22.06.2020	

# GWM3/13

GOK = 584,31 müNN



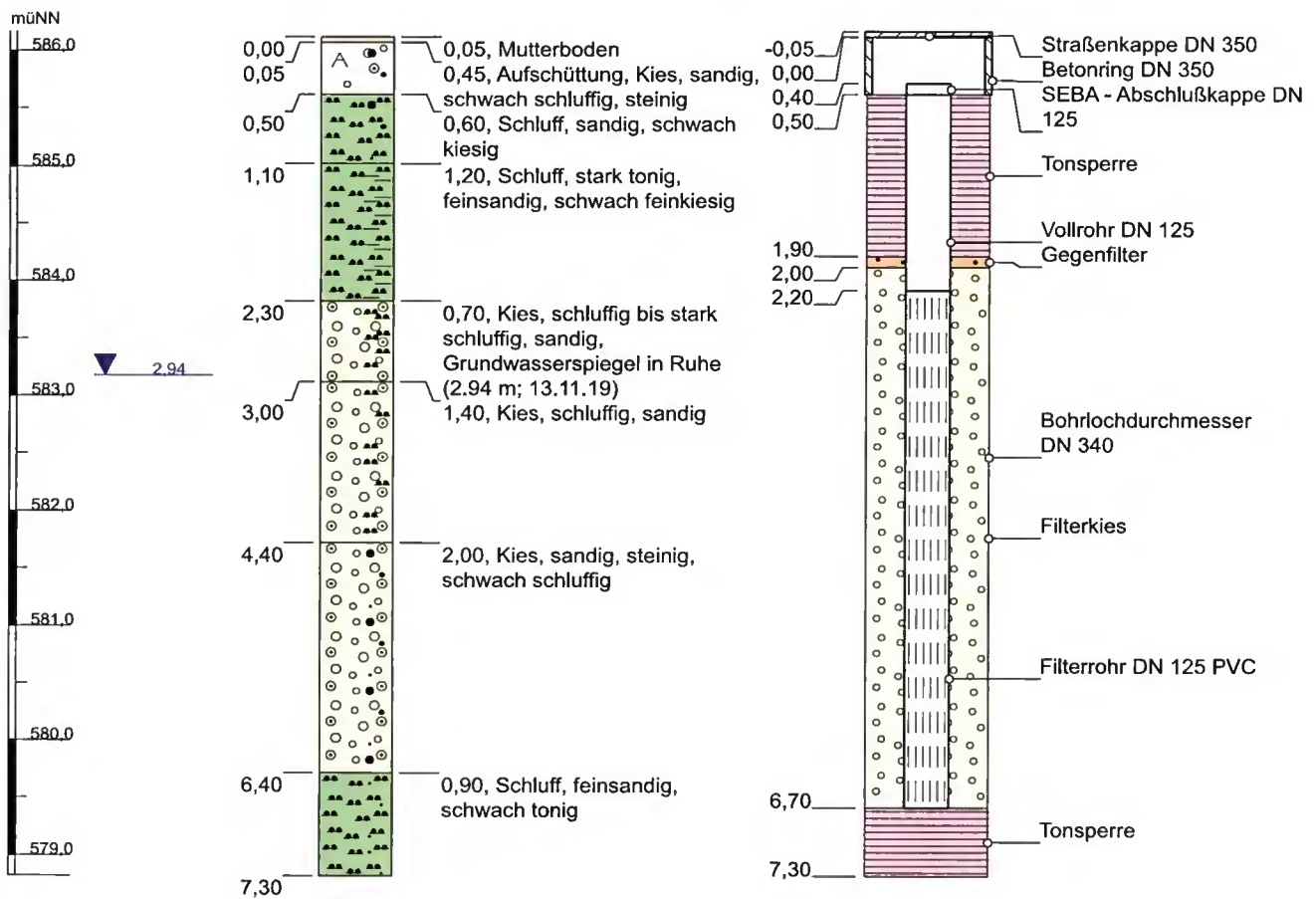
Höhenmaßstab: 1:60 / Horizontalmaßstab: 1:20

Blatt 1 von 1

<b>Projekt: WV Lauben</b>		<b>GeoUmweltTeam</b> Wiesenstraße 18 87616 Marktoberdorf  Tel.: 08342 / 96 39 - 0 office@geoumweltteam.de
<b>Bohrung: GWM3/13</b>		
Auftraggeber: Gemeinde Lauben	<b>Anlage: 3.2.3</b>	
Bohrfirma: JoanniKling GmbH	Bearbeiter: Tauchmann	
Endteufe: 9,50 m	Zeichner: Schechinger	
Bohrzeitraum:	erstellt: 22.06.2020	

# GWM4/13

GOK = 586,12 müNN



Höhenmaßstab: 1:60 / Horizontalmaßstab: 1:20

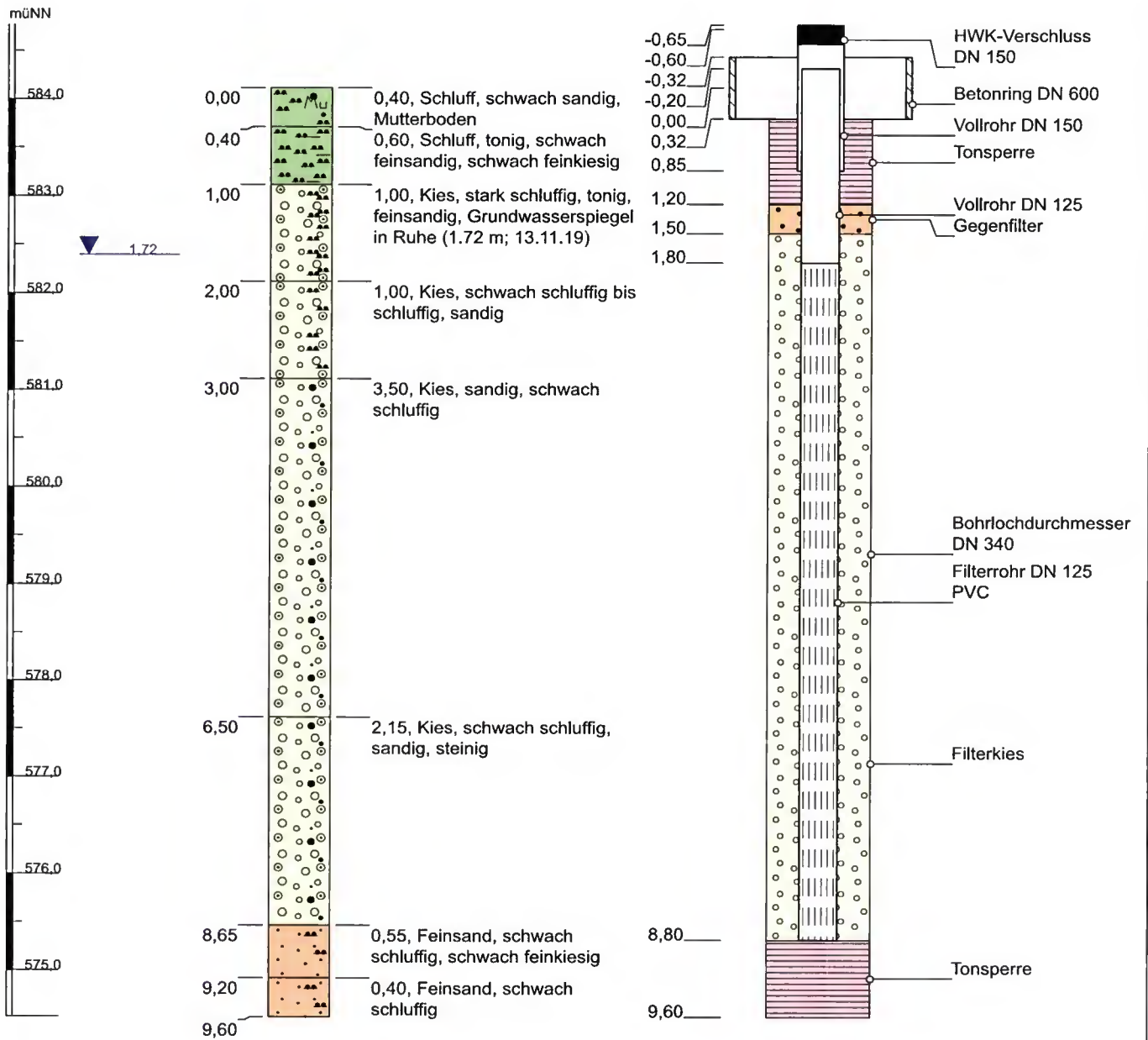
Blatt 1 von 1

<b>Projekt:</b> WV Lauben		<p><b>GeoUmweltTeam</b>                  Wiesenstraße 18                  87616 Marktoberdorf</p> Tel.: 08342 / 96 39 - 0 office@geoumweltteam.de
<b>Bohrung:</b> GWM4/13		
<b>Auftraggeber:</b> Gemeinde Lauben	<b>Anlage:</b> 3.2.4	
<b>Bohrfirma:</b> JoanniKling GmbH	<b>Bearbeiter:</b> Tauchmann	
<b>Endteufe:</b> 7,30 m	<b>Zeichner:</b> Schechinger	
<b>Bohrzeitraum:</b>	<b>erstellt:</b> 22.06.2020	




# GWM5/13

GOK = 584,12 müNN



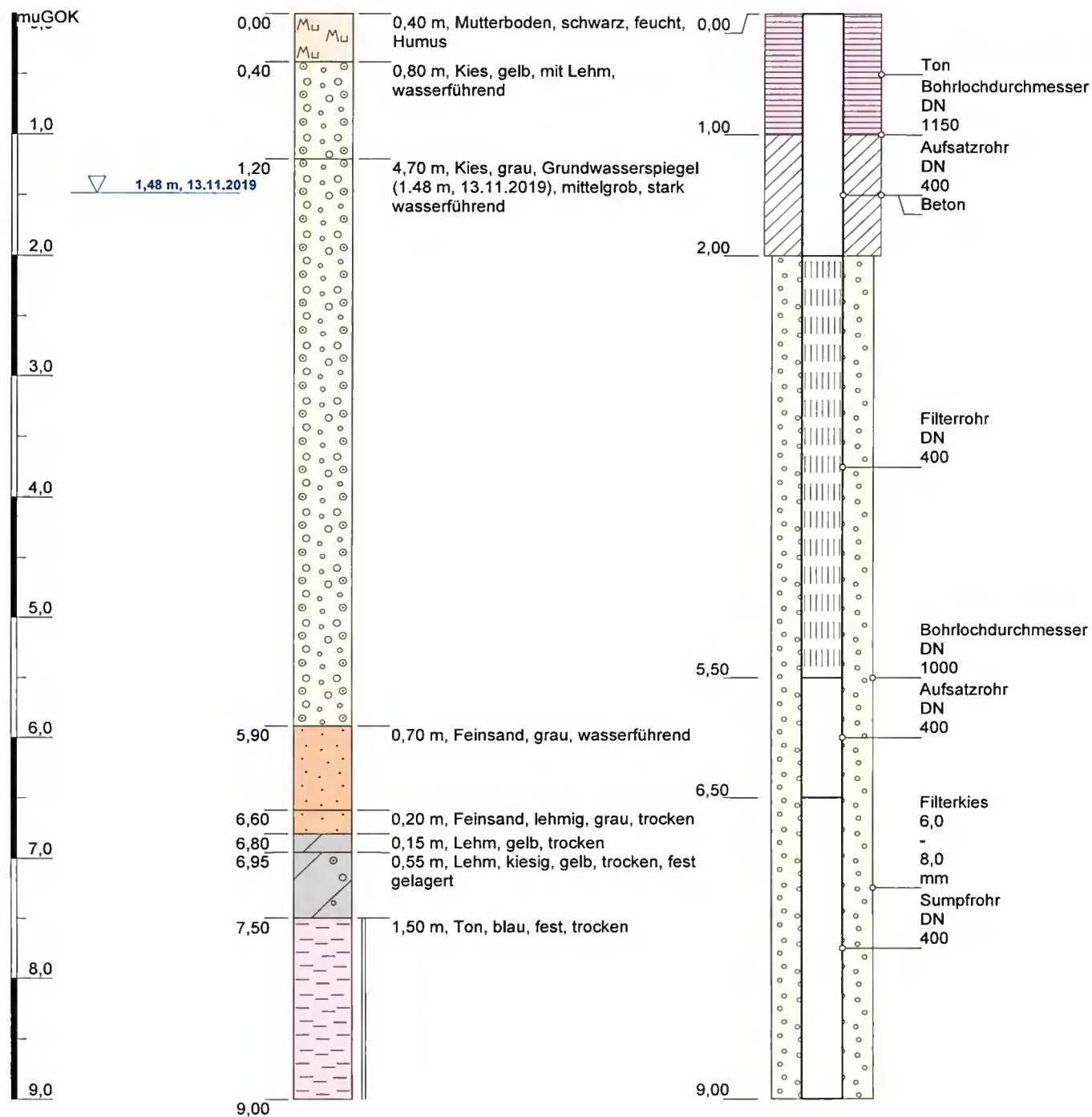
Höhenmaßstab: 1:60 / Horizontalmaßstab: 1:20

Blatt 1 von 1

<b>Projekt:</b> WV Lauben		<b>GeoUmweltTeam</b> Wiesenstraße 18 87616 Marktoberdorf  Tel.: 08342 / 96 39 - 0 office@geoumweltteam.de
<b>Bohrung:</b> GWM5/13		
<b>Auftraggeber:</b> Gemeinde Lauben	<b>Anlage:</b> 3.2.5	
<b>Bohrfirma:</b> JoanniKling GmbH	<b>Bearbeiter:</b> Tauchmann	
<b>Endteufe:</b> 9,60 m	<b>Zeichner:</b> Schechinger	
<b>Bohrzeitraum:</b>	<b>erstellt:</b> 22.06.2020	

# Br. Lauben

GOK = ca. 579,20 müNN



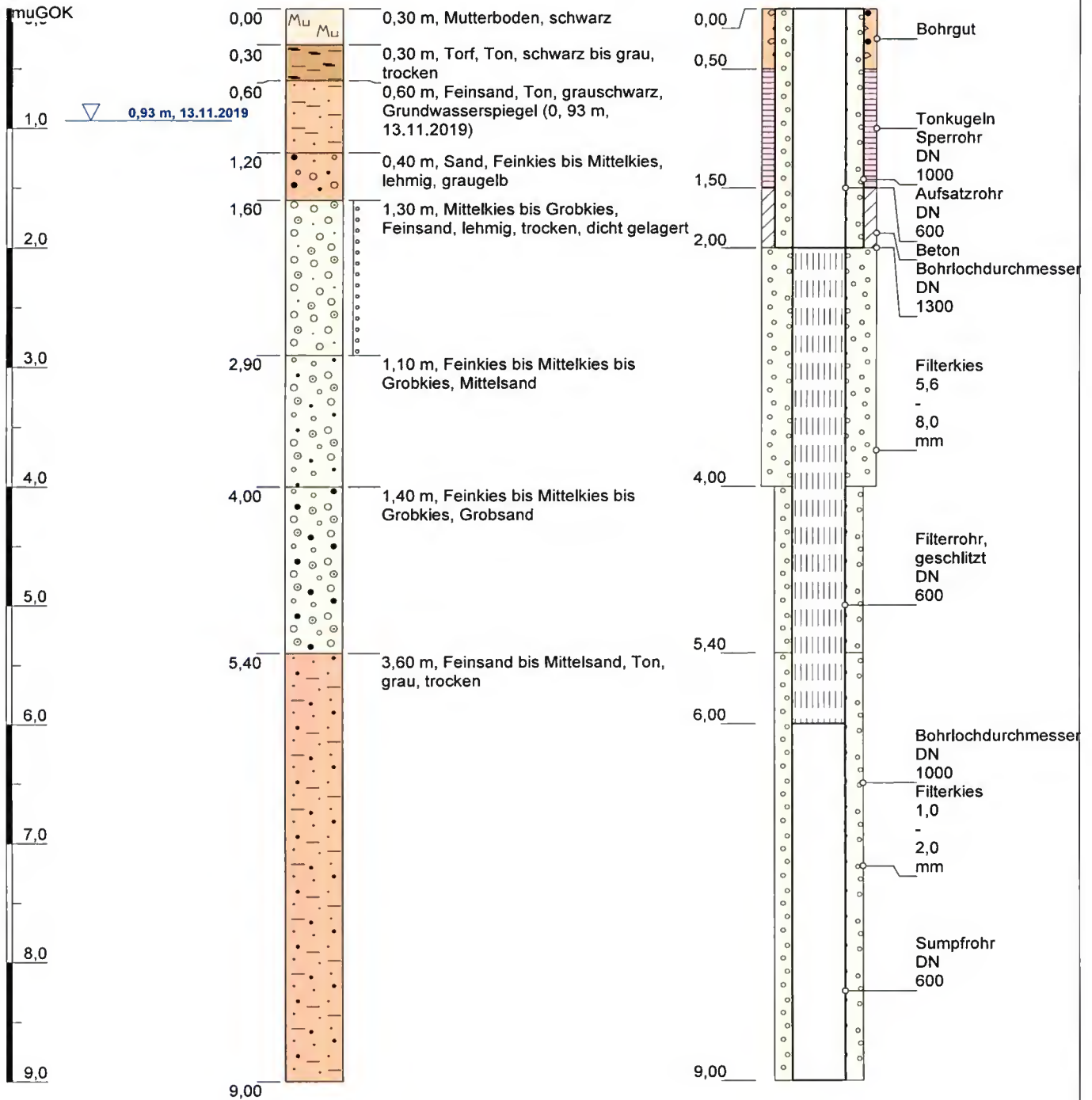
Höhenmaßstab: 1:46 / Horizontalmaßstab: 1:10

Blatt 1 von 1

<b>Projekt:</b> WV Lauben		<b>GeoUmweltTeam</b> Wiesenstraße 18 87616 Marktobderdorf  Tel.: 08342 / 96 39 - 0 office@geoumweltteam.de
<b>Bohrung:</b> Br. Lauben		
<b>Auftraggeber:</b> Gemeinde Lauben	<b>Anlage:</b> 3.3.1	
<b>Bohrfirma:</b> Fa. Abt	<b>Bearbeiter:</b> Roth	
<b>Endteufe:</b> 9,00	<b>Zeichner:</b> Roth	
<b>Bohrzeitraum:</b> 14.09.1962	<b>erstellt:</b> 17.06.2020	


# Br. Frickenhausen

GOK = ca. 579,06 müNN



Höhenmaßstab: 1:46 / Horizontalmaßstab: 1:10

Blatt 1 von 1

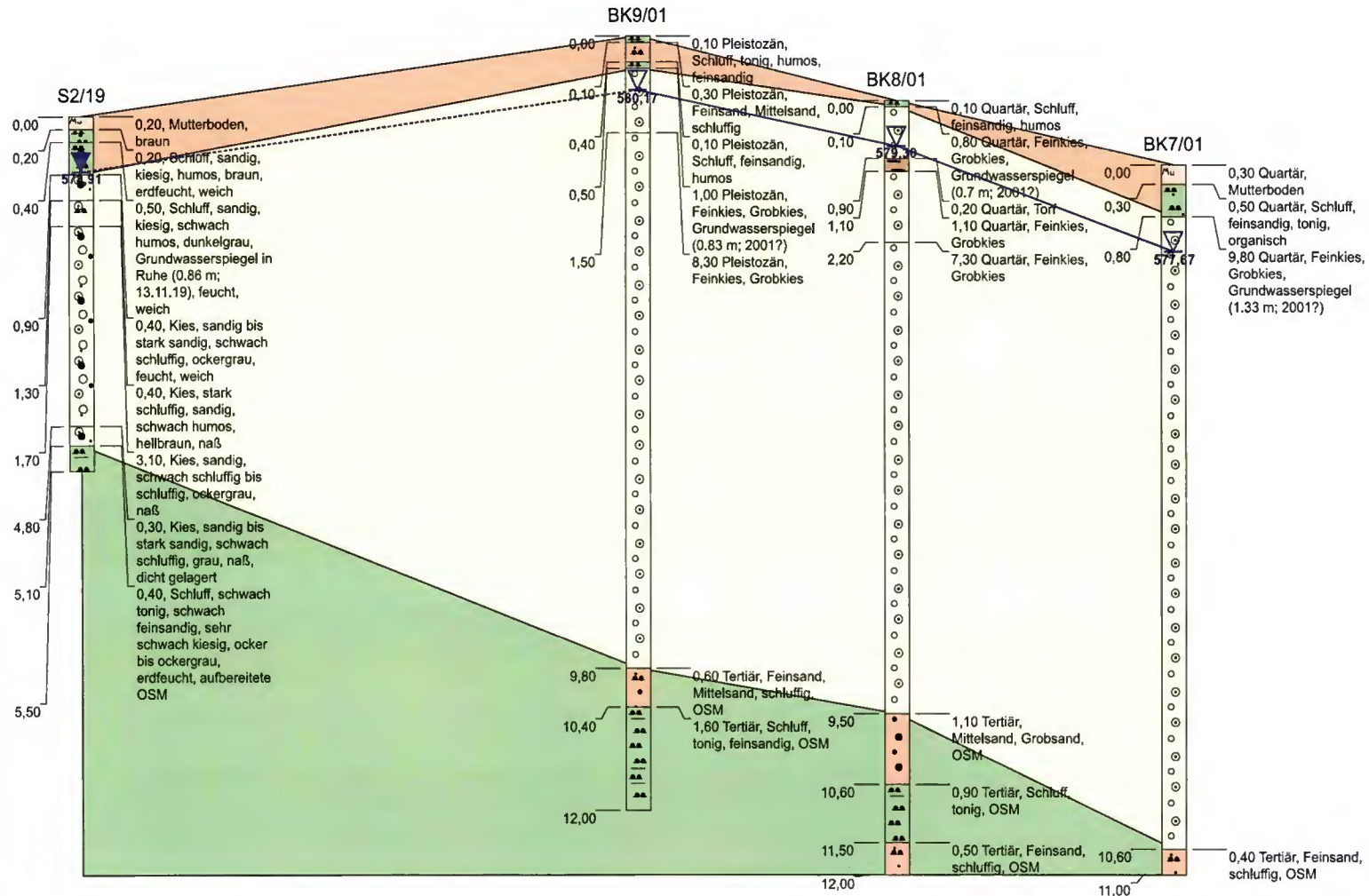
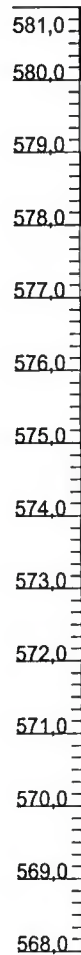
<b>Projekt:</b> WV Lauben		<b>GeoUmweltTeam</b> Wiesenstraße 18 87616 Marktoberdorf  Tel.: 08342 / 96 39 - 0 office@geoumweltteam.de
<b>Bohrung:</b> Br. Frickenhausen		
<b>Auftraggeber:</b> Gemeinde Lauben	<b>Anlage:</b> 3.3.2	
<b>Bohrfirma:</b> Fa. Abt	<b>Bearbeiter:</b> Roth	
<b>Endteufe:</b> 9,00	<b>Zeichner:</b> Roth	
<b>Bohrzeitraum:</b>	<b>erstellt:</b> 17.06.2020	

Südwest

Profilschnitt 1

Nordost

müNN



<b>WV Lauben</b>		
Profilschnitt 1 (Lage siehe Anlage 1.2)		
S2/19 - BK9/01 - BK8/01 - BK7/0		
Auftraggeber:	Gemeinde Lauben	Anlage: 3.4.1
Bohrfirma:	GeoUmweltTeam GmbH, andere	Bearbeiter: Tauchmann
Höhenmaßstab:	1 : 100	Zeichner: Schechinger
Horizontalmaßstab:	1 : 5000	erstellt: 23.06.2020

**GeoUmweltTeam**  
 Wiesenstraße 18  
 87616 Marktobderdorf



Tel.: 08342 / 98 39 - 0  
 office@geoumweltteam.de

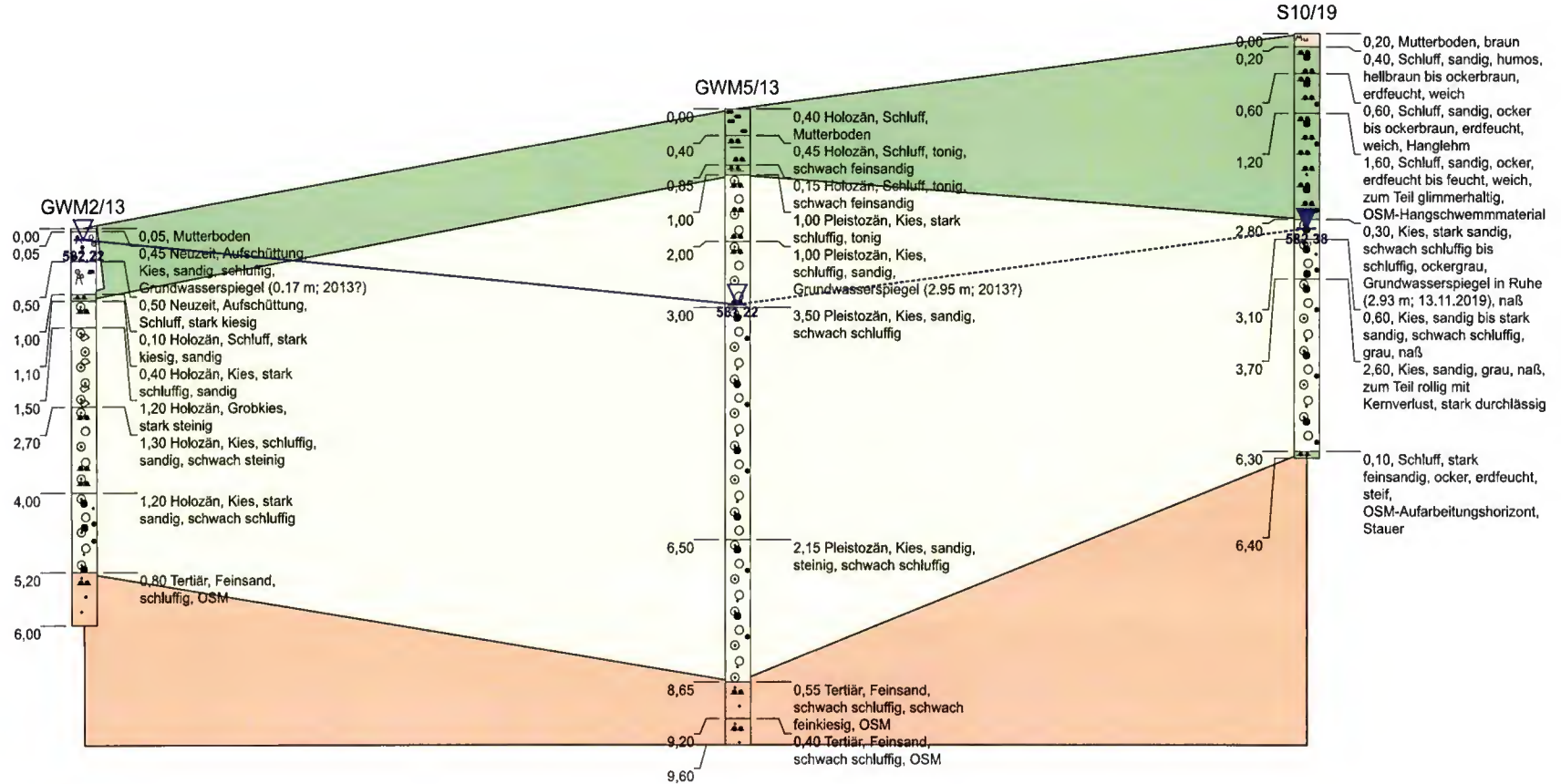
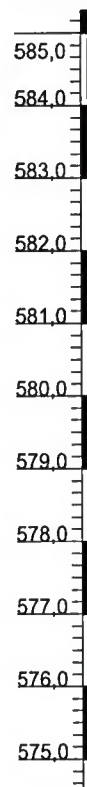


West

## Profilschnitt 2

Ost

müNN



## WV Lauben

Profilschnitt 2 (Lage siehe Anlage 2.1)  
GWM2/13 - GWM5/13 - S10/19

Auftraggeber:	Gemeinde Lauben	Anlage:	3.4.2
Bohrfirma:	GeoUmweltTeam GmbH, andere	Bearbeiter:	Tauchmann
Höhenmaßstab:	1 : 100	Zeichner:	Schechinger
Horizontalmaßstab:	1 : 5500	erstellt:	23.06.2020

GeoUmweltTeam  
Wiesenstraße 18  
87616 Marktobderorf



Tel.: 08342 / 98 39 - 0  
office@geoumweltteam.de